

Projekt Dyje2020/Thaya2020 Maßnahmen im Nationalpark Thayatal & Podyjí



Projektpartner Nationalpark Thayatal



Ziel: Verbesserung der Gewässerökologie im Bereich der beiden NPs

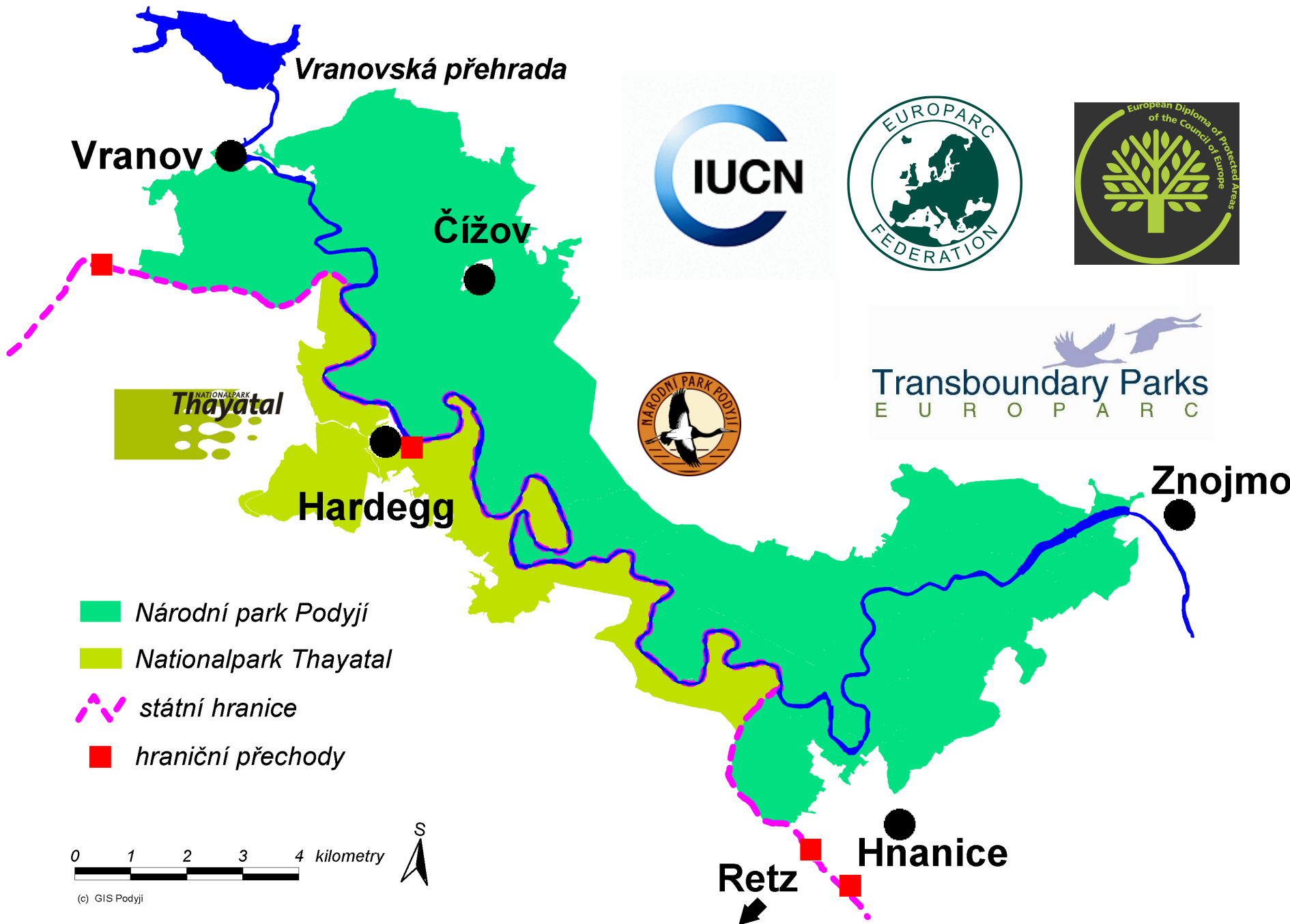
Aktivitäten: Forschungsstudien und Maßnahmen:

- Feinsedimentmanagement
- Laichhabitate – Förderung der biologischen Vielfalt
- Nationalparkkonforme Fischerei

NATIONAL PARK
Thayatal



Ebner, NP Thayatal,



NATIONAL PARK
Thayatal



NATIONAL PARK
Thayatal





Disturbance of the ecosystem

1. Feinsedimentmanagement

12. September 2019
David Freudl

NATIONALPARK
Thayatal

Interreg 
EUROPAISCHE UNION
Österreich-Tschechische Republik
Europäischer Fonds für regionale Entwicklung

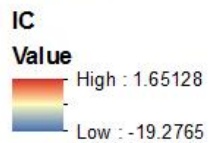




3) Methoden und erste Ergebnisse

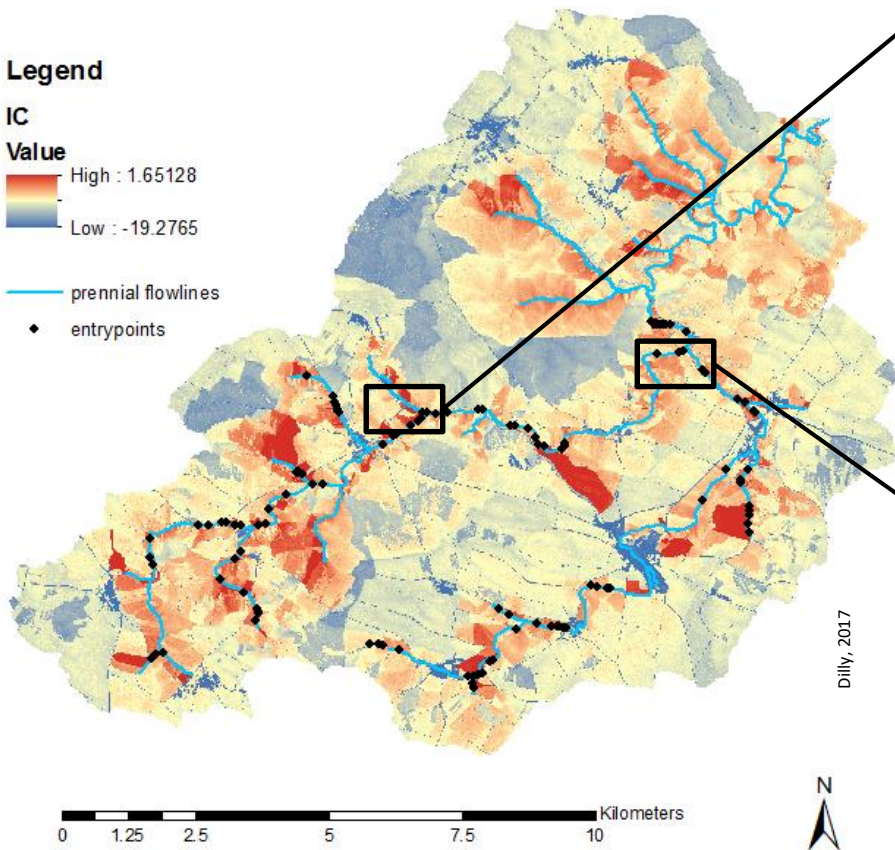
3.2 Konnektivitätsanalysen

Connectivity in the Fugnitz Catchment

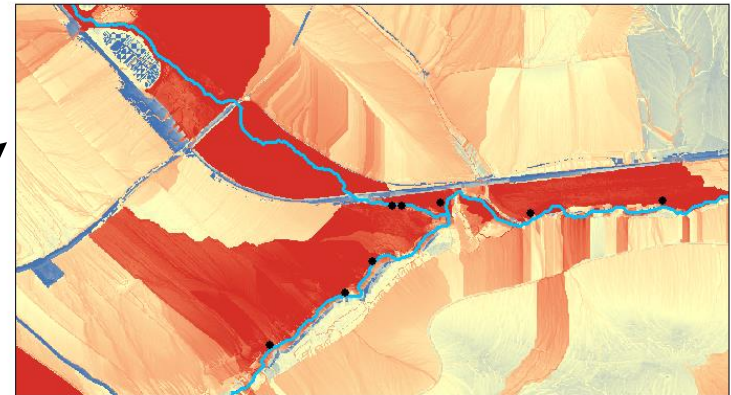
Legend



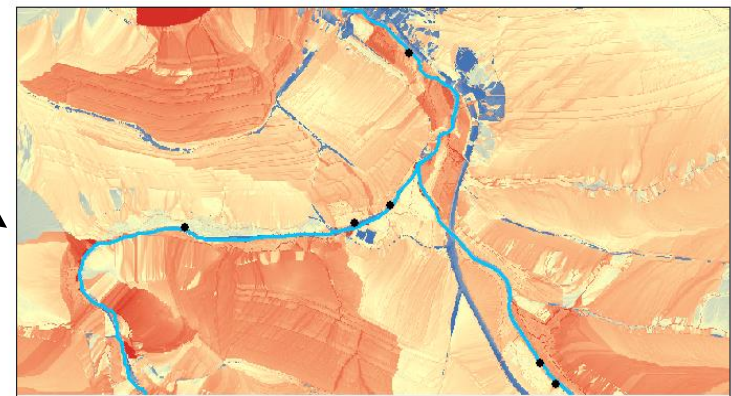
-  prennial flowlines
-  entrypoints



Detail View close to Oberhöflein

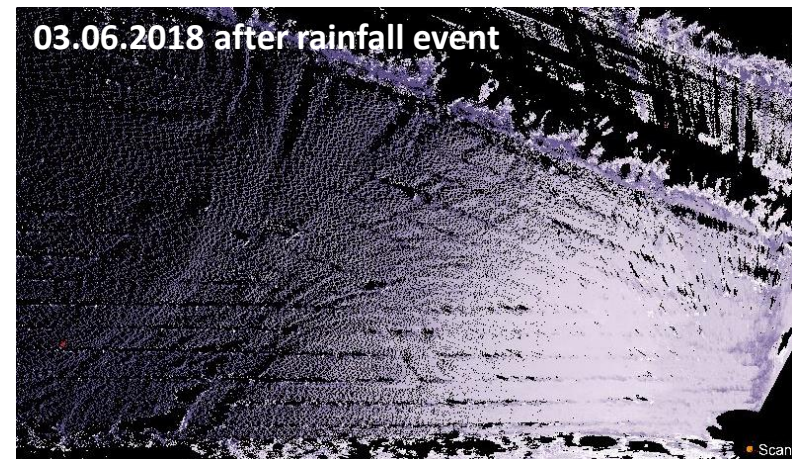
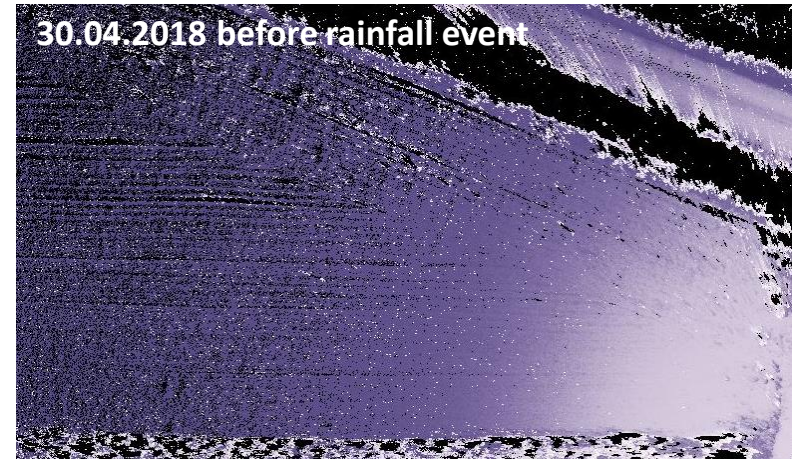
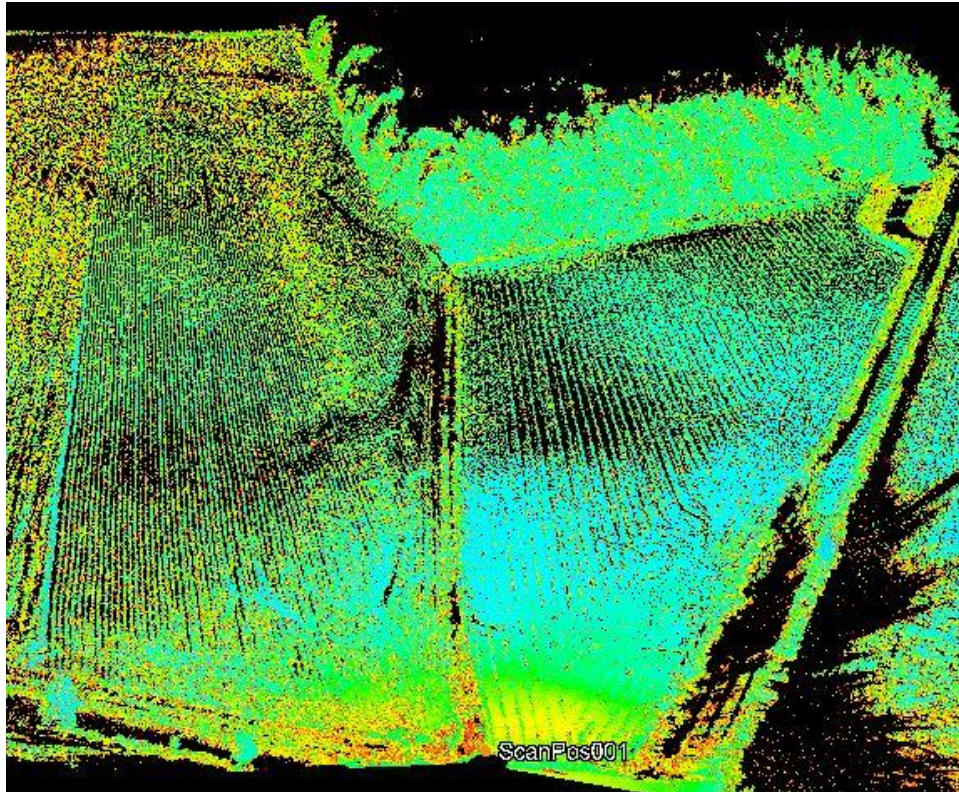


Detail View close to Heufurth



Bodenerosion

Terrestrial Laser Scanning (TLS)



Eberhard, 2018

NATIONALPARK
Thayatal



NATIONALPARK
Thayatal



NATIONALPARK
Thayatal



2. Laichhabitate im NP Thayatal





Errichtung des Laichplatzes am 11.09.2018 mit Hilfe von PMO und NP Podyjí



Laichhabitate

40m³ (70t) neues Laichmaterial

NATIONALPARK
Thayatal



NATIONALPARK
Thayatal



Holzer, 2018



Kontrolle Laichaktivität

November 2018



Laichplatz – Einbringung Fischeier
Dezember 2018

Laichplatz – Auszählung Fischeier

April 2019



Laichplatz – Auszählung Brutboxen

April 2019



Laichplatz – Auszählung Brutboxen

April 2019



Laichplatz – Auszählung Brutboxen

April 2019

NATIONAL PARK
Thayatal



Anlegen von zwei künstlichen Laicharealen (2011)



aufgebrochener Laichplatz (LP1)



geschütteter Laichplatz (LP2)

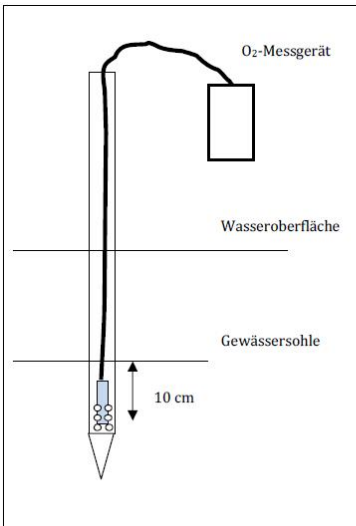


Monitoring der beiden künstlichen Laichplätze (2011-2012)

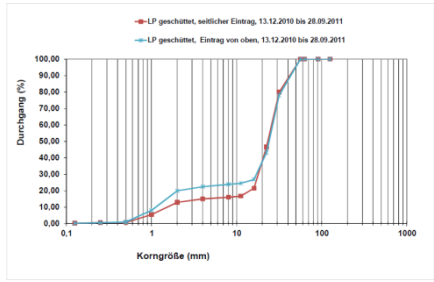
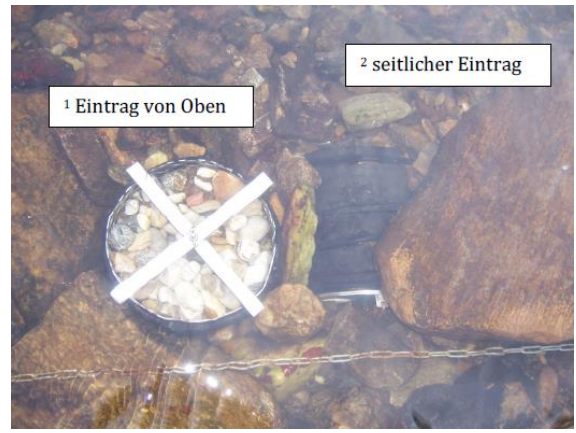
Brutboxen (Eimaterial Gallowitsch)

	Anzahl der Eier	Lebende Larven	Tote Larven	Tote Eier	Schlupfrate
Geschütteter LP					
Box 1	649	589	3	57	91%
Box 2	volumetrisch bestimmt				ca. 90%
Aufgebrochener LP					
Box 1	611	569	0	42	93%
Box 2	volumetrisch bestimmt				ca. 90 %

Sauerstoffmessungen Im Interstitial



Feinsedimenteintrag im Laichplatz



Besichtigung des geschütteten Laichplatzes 2016



12 Laichplätze

© Georg Holzer



3. Nationalparkkonforme Fischerei

12. September 2019

David Freudl

NATIONAL PARK
Thayatal



1. What species, which are found in the fishery areas and around their access routes in the Thayatal and Podyjí National Parks, are sensitive to disturbances caused by the presence of humans?
2. Where are actual or potential localities of those species in the study area?
3. Which activities that are related to fishing have a negative impact on the occurring species and what are the specific disturbances and causes?
4. Concerning the results of all these questions define if and under what conditions angling is possible in national park.

Within the project, a specialist of fish biology is answering following questions:

- 1) How does the angling and stocking influence the populations of fishes in the river?
- 2) What is the situation of natural reproduction of fish populations in the river and what are the possibilities to improve it?

NATIONAL PARK
Thayatal



Vielen Dank für Eure Aufmerksamkeit!

David Freudl, M.A.
Nationalpark Thayatal
Email: david.freudl@np-thayatal.at

Interreg 
EUROPÄISCHE UNION
Österreich-Tschechische Republik
Europäischer Fonds für regionale Entwicklung