

Projekt Dyje2020/Thaya2020 Opatření v národních parcích Thayatal & Podyjí



Cíl: zlepšení ekologie vod v oblasti obou NP

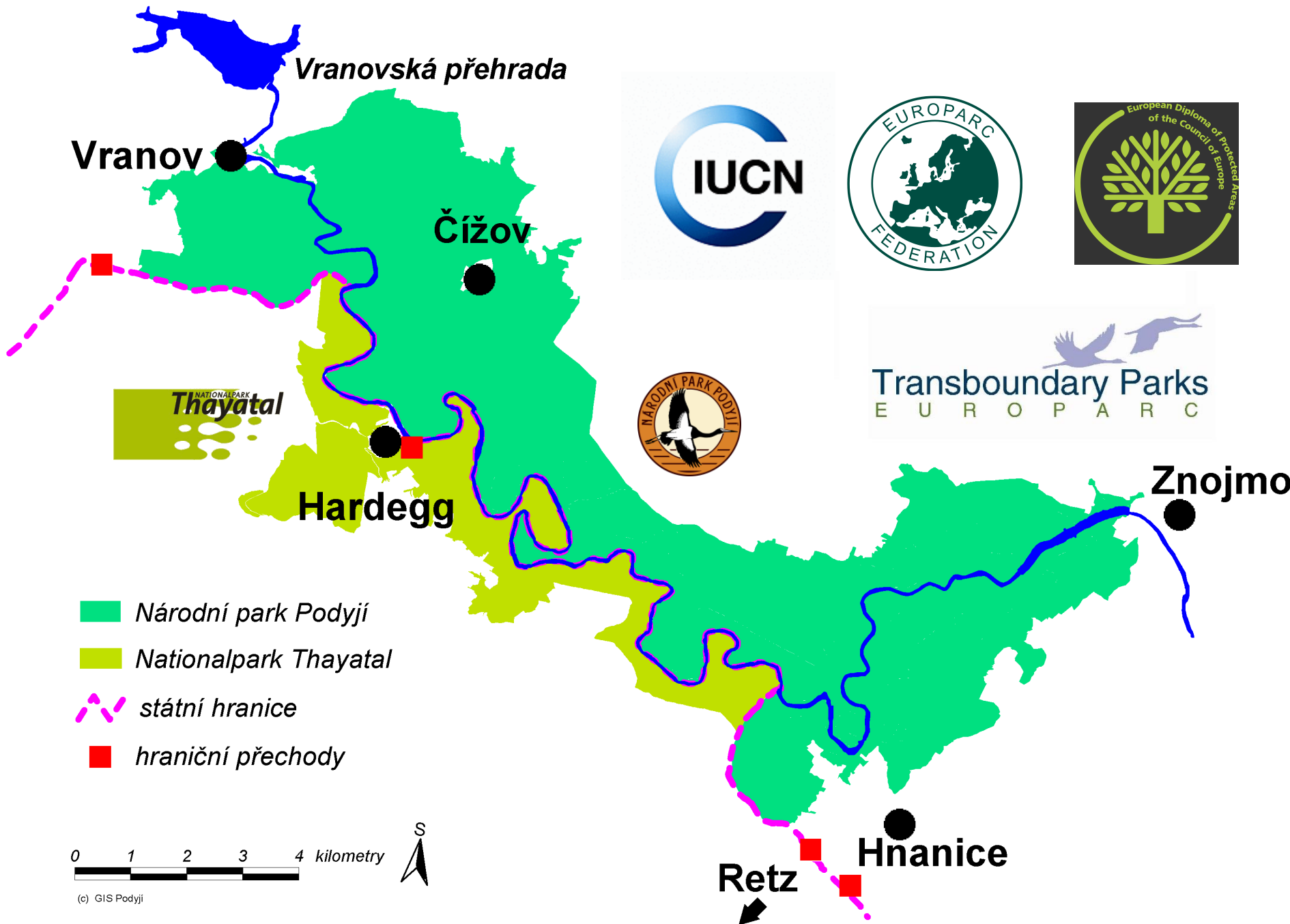
Aktivity: výzkumné studie a opatření:

- management jemných sedimentů
- trdliště – podpora biologické rozmanitosti
- rybolov vyhovující podmínkám národního parku

NATIONAL PARK
Thayatal



Ebner, NP Thayatal,



NATIONAL PARK
Thayatal



NATIONAL PARK
Thayatal





Disturbance of the ecosystem

1. Management jemných sedimentů

12. září 2019

David Freudl

NATIONALPARK
Thayatal

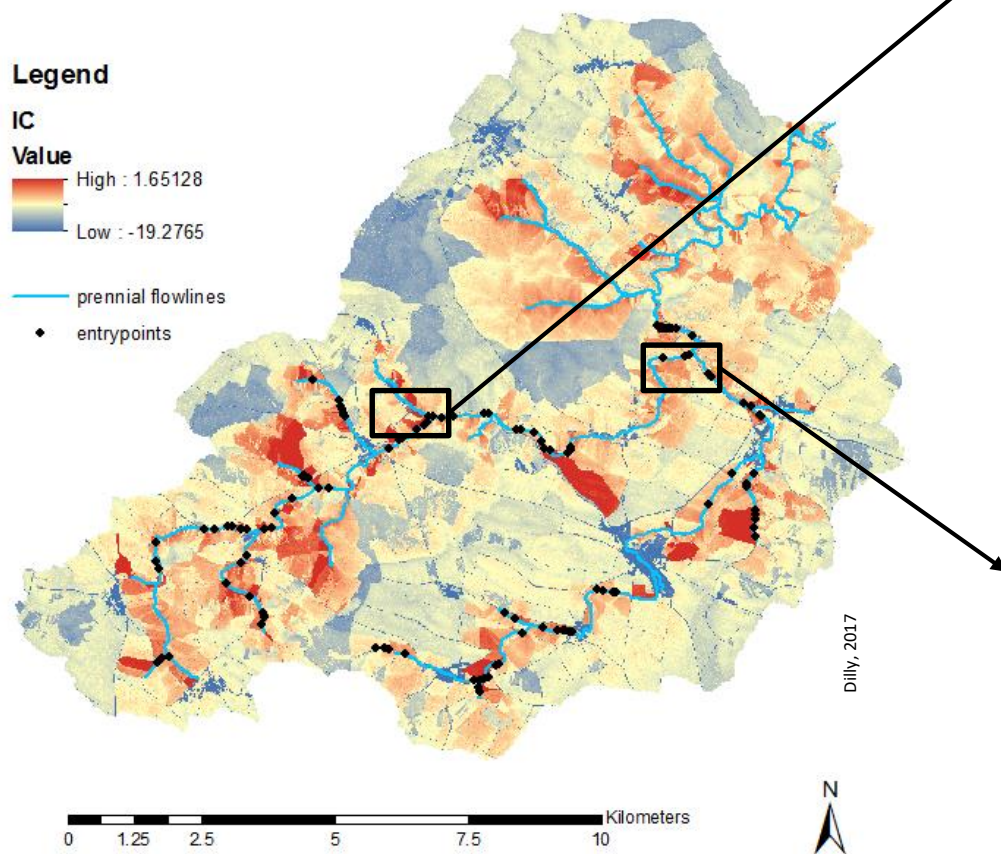
Interreg 
EUROPEISCHE UNION
Österreich-Tschechische Republik
Europäischer Fonds für regionale Entwicklung



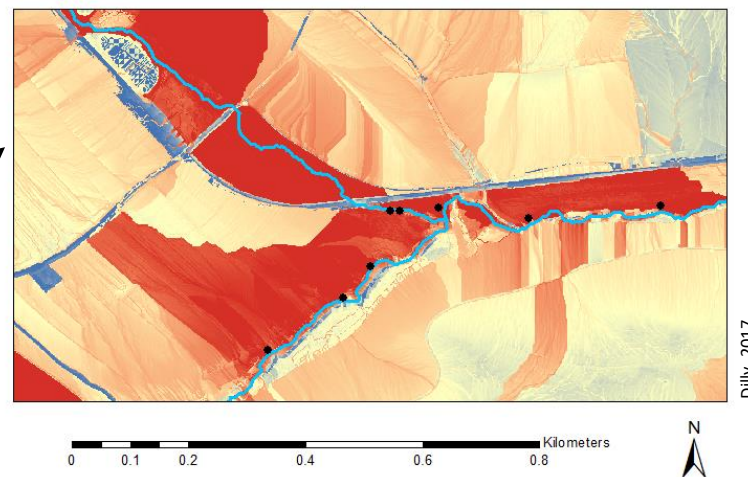
3) Metody a první výsledky

3.2 Analýzy konektivity

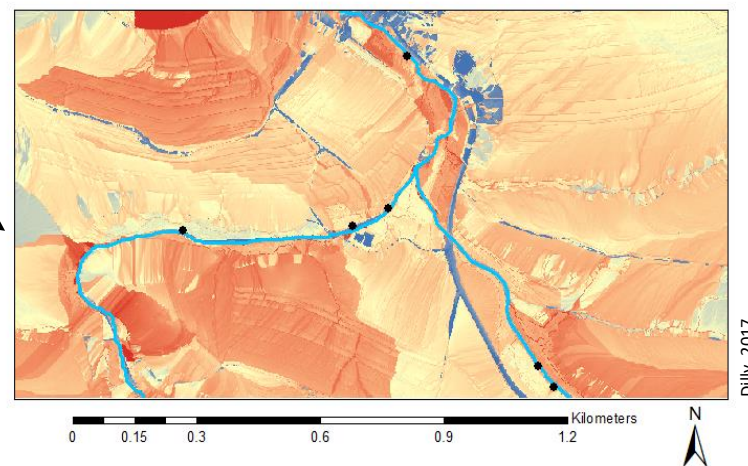
Connectivity in the Fugnitz Catchment



Detail View close to Oberhöflein

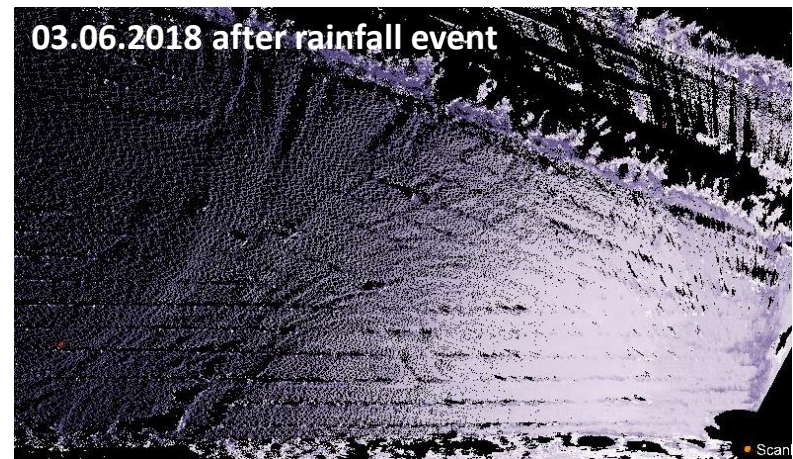
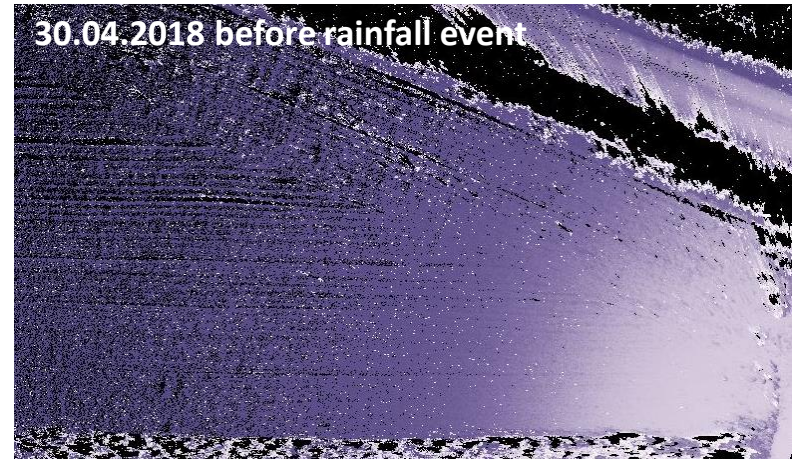
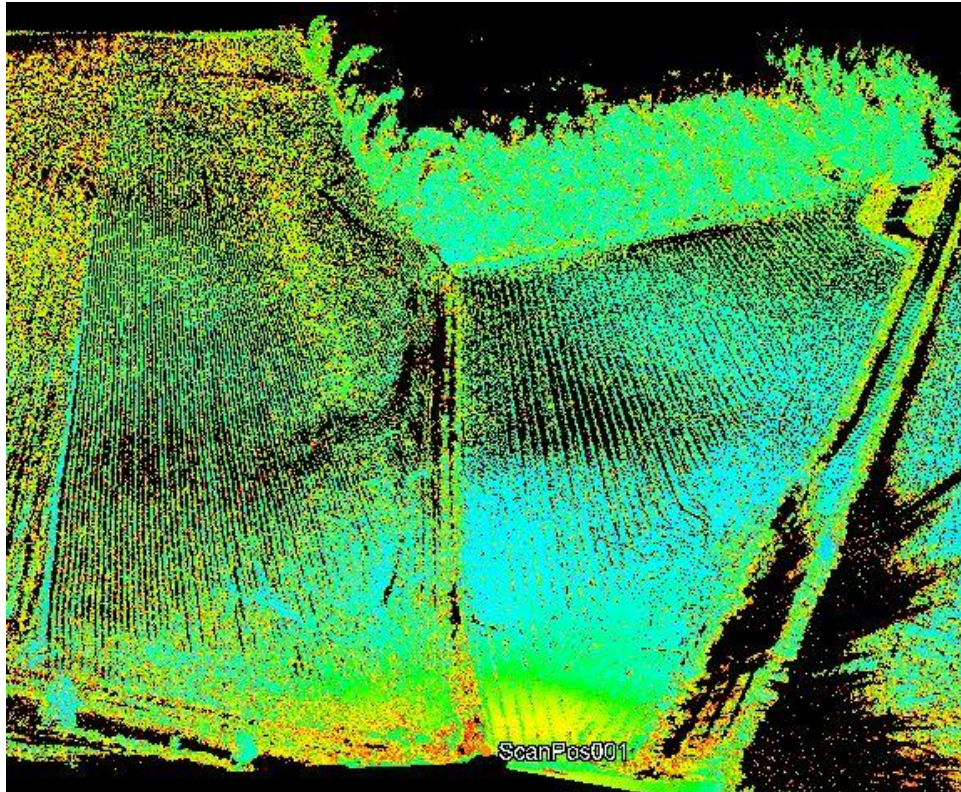


Detail View close to Heufurth



Püdní eroze

Terrestrial Laser Scanning (TLS)



Eberhard, 2018

NATIONALPARK
Thayatal



NATIONALPARK
Thayatal



NATIONAL PARK
Thayatal



2. Trdlišťě v NP Thayatal



Zřízení umělého trdliště 11.09.2018 za účasti PMO a NP Podyjí

Trdliště

40m³ (70t) nového materiálu pro tření

NATIONALPARK
Thayatal



NATIONALPARK
Thayatal





Kontrola aktivity rozmnožování

listopad 2018



Trdliště – umístění jiker
prosinec 2018



Trdliště – počítání jiker

Duben 2019



Trdliště – kontrola inkubační schránky

duben 2019



Trdliště – počítání inkubační schránky

Duben 2019

Trdliště – počítání inkubační schránky

Duben 2019

NATIONALPARK
Thayatal



Umístění dvou umělých trdlišť (2011)



trdliště (LP1) (úprava koryta)



nasypané trdliště (LP2)

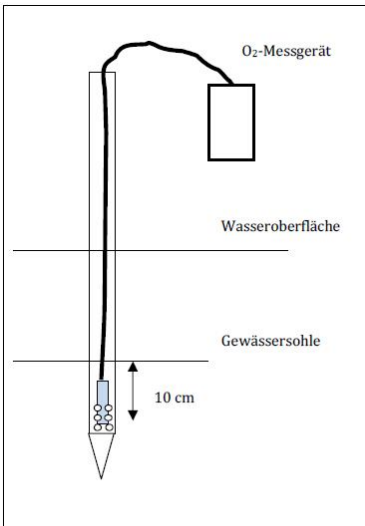


Monitoring obou umělých trdlišť (2011-2012)

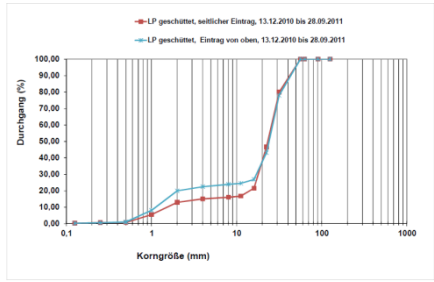
Inkubační schránky (jikry Gallowitsch)

	Anzahl der Eier	Lebende Larven	Tote Larven	Tote Eier	Schlupfrate
Geschütteter LP					
Box 1	649	589	3	57	91%
Box 2	volumetrisch bestimmt				ca. 90%
Aufgebrochener LP					
Box 1	611	569	0	42	93%
Box 2	volumetrisch bestimmt				ca. 90 %

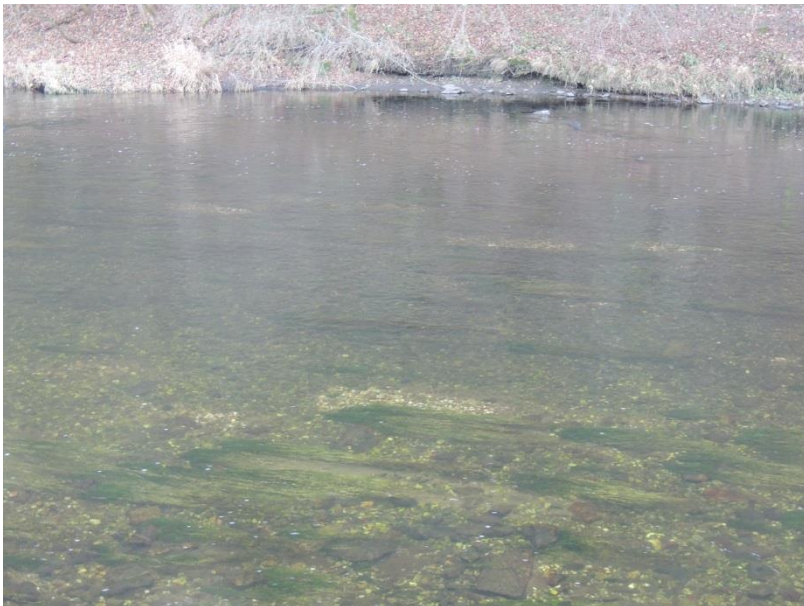
Měření kyslíku v intersticiálu



Nános jemného sedimentu v trdlišti



Prohlídka nasypného trdliště 2016



12 trdlišť

© Georg Holzer



3. Rybolov vyhovující podmínkám národního parku

12. září 2019
David Freudl

NATIONAL PARK
Thayatal



1. What species, which are found in the fishery areas and around their access routes in the Thayatal and Podyjí National Parks, are sensitive to disturbances caused by the presence of humans?
2. Where are actual or potential localities of those species in the study area?
3. Which activities that are related to fishing have a negative impact on the occurring species and what are the specific disturbances and causes?
4. Concerning the results of all these questions define if and under what conditions angling is possible in national park.

Within the project, a specialist of fish biology is answering following questions:

- 1) How does the angling and stocking influence the populations of fishes in the river?
- 2) What is the situation of natural reproduction of fish populations in the river and what are the possibilities to improve it?

NATIONAL PARK
Thayatal



Děkuji za Vaši pozornost!

David Freudl, M.A.
Nationalpark Thayatal
Email: david.freudl@np-thayatal.at

Interreg 
EUROPAISCHE UNION
Österreich-Tschechische Republik
Europäischer Fonds für regionale Entwicklung