

Změna klimatu

V médiích se přece hovoří ...

o změnách lesů

... nebo snad ne?

Proč mluvíme o lese?

- Člověk je formován lesem - evolucí - technikou uchopení, prostorová technika, červená-žlutá-zelená
- Stále více lidí je postiženo stresem - režim strachu - příčina: postupná ztráta přírodního prostorů nárůstem obyvatelstva (zástavba)
- Funkce lesa - užitný účinek, ochranný účinek, blahodárny účinek, ozdravný účinek
- Jediná gigantická dorůstající surovina na světě!!! - Používání dřevěných produktů (od domu až po párátko - všechno je možné)
- Na lesní plochy nejsou aplikovány žádné jedovaté látky → Podzemní voda
- Běžně žádná zástavba ploch / velkoplošné kácení

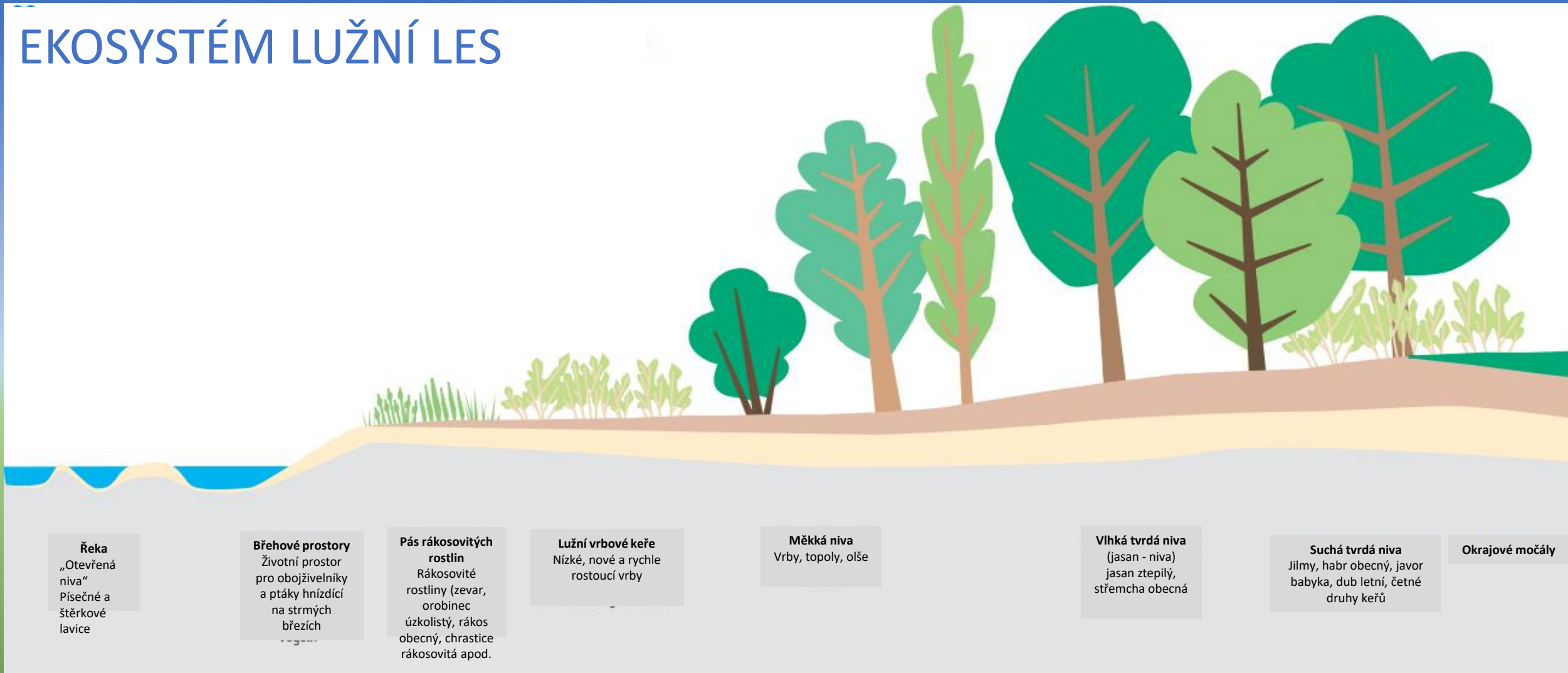
Co se stalo?

- Před 10.000 lety se lidé začali usazovat, vznikala sídliště
- Les kolem sídlišť mizel, lidé z něj měli strach (je tmavý, zlý, skeptický, skrývá divoká zvířata a loupežníky)
- Využívání lesa bylo obrovské - dřevo jako surovina - palivové a stavební dříví, léčebná síla (lipový květ, vrbová kůra, březová míza ...), plody, krmivo pro zvířata (tenké větvičky, bukvice a žaludy...), nářadí (násady, košťata), využití pryskyřice (smůla), jídlo (lov, houby ...), bylinky
- Technický pokrok a růst počtu obyvatelstva - stále méně lesa, člověk se vzdaluje svému původnímu světu

Nivní les se dělí na:

- Měkká niva: leží vedle vody, každý rok je zaplavována, rostou zde stromy jako topoly (*Populus*), vrby (*Salix*), olše (*Alnus*)
- Tvrdá niva je položena výše než měkká, nebývá periodicky zaplavována, většinou leží mimo povodňové hráze, rostou zde stromy jako dub (*Quercus*), jasan ztepilý (*Fraxinus*), jilm (*Ulmus*), lípa (*Tilia*), habr obecný (*Carpinus betulus*)

EKOSYSTÉM LUŽNÍ LES



Řeka
„Otevřená niva“
Písečné a štěrkové lavice

Břehové prostory
Životní prostor pro obojživelníky a ptáky hnízdící na strmých březích

Pás rákosovitých rostlin
Rákosovité rostliny (zevar, orobinec úzkolistý, rákos obecný, chrastice rákosovitá apod.

Lužní vrbové keře
Nízké, nové a rychle rostoucí vrby

Měkká niva
Vrby, topoly, olše

Vlhká tvrdá niva (jasan - niva)
jasan ztepilý, střemcha obecná

Suchá tvrdá niva
Jilmy, habr obecný, javor babyka, dub letní, četné druhy keřů

Okrajové močály

Lužní les - charakteristika

- Hlavní funkcí je blahodárny efekt - žádné poškození stromů povodněmi, filtruje vzduch a dodává O₂, filtruje vodu na pitnou
- Dobré zásobování vodou - výskyt velkých starých stromů
- Nejlepší místo pro výrobu dřeva
- Bujná vegetace - dobrá nabídka potravy pro divoká zvířata
- Poslední útočiště lesa - většinou v záplavové oblasti, lze využít jako ornou půdu nebo stavební pozemek
- Méně lidí - kvůli komárům, nejsou tu cesty, porost je divoký, místa jsou odříznutá starými rameny řeky - více přírody

Vysychání a změna klimatu

- Prohloubení řek způsobilo, že vedlejší ramena již nejsou zásobována vodou a vysychají → - do lužních lesů se nedostává voda
- Současně stoupá odběr podzemní vody studněmi → nárůst obyvatelstva → hladina podzemní vody klesá
- Suchá období → nedoplňují se zásobníky vody
- Nárůst teplota - období s extrémním horkem → vysušuje strom „shora“, jestliže listí dýchá horký vzduch, je vysušováno
- Vzhledem ke stresu způsobenému suchem mají houby a brouci dobrou příležitost, jak vnikat do stromu → strom se nebrání

Změny lesů

- Přejít z měkké na tvrdou nivu: prohlubování toků - obecné ztráty vody
- Přechodové plochy: topoly vysychají - avšak - při zalesnění duby (z důvodu sucha) hrozí v prvních 10 letech nebezpečí povodní
- Aby se kompenzovaly ztráty olší a jilmů v důsledku chorob působených houbami, měly by se sázet další možné druhy stromů, aby nedocházelo ke vzniku monokultur (z.B. ořešák černý *Juglans nigra*)
- Přirozené omlazování stromů velkým množstvím plevelů (*Aster*, *Impatiens glandulifera*, *Fallopia japonica*,...) často není možné – popínavé rostliny dokonce ničí mladé lesy (*Clematis vitalba*)
- Bez využívání dřeva a tedy nedostatečné péče se krásný nivní les změní na monokulturu tvořenou popínavými rostlinami a silným plevellem (většinou invazivním - *Fallopia*, *Impatiens*) bez stromů, podobnou neopečovávané zahradě
- Bobr evropský (*Castor fiber*): Tendence poškozující les vzbuzují obavy
- Vysoké stavy divoké zvěře - ničení lesa - prosím přizpůsobit

Cíle pro (lužní) les

- Na některých místech dnes ještě najdeme krásné staré lužní lesy, které člověk po staletí obhospodařoval v souladu s přírodou a umožnil tak existenci starým monumentálním stromům → Les kombinující vysoký a nízký porost
- Podpora typického lesního porostu → Zalesňování namísto zaplevelování
- Bylo by nutné zajistit pro přirozené lesní hospodářství lesní odborníky → (oproti rozdělování majetků)
- Výzkumem pomáhat „vypěstovat“ odolné „ztracené“ druhy stromů lužních lesů jako jsou jilmy a jasany

Závěr - resumé

- Pohled na vody - přijímat opatření jako jsou projekty renaturace pro zachování vody v lužním lese - (na rozdíl od osídlování záplavových oblastí)
- Stromy se evolucí přizpůsobí
- Člověk smí a má les využívat - s trvalou udržitelností a v souladu s přírodou -tím rychleji dojde k přizpůsobení
- Již dnes máme co do činění s „klimatickým lesem“, změny nám probíhají přímo před nosem
- Nové druhy stromů jsou možné, ale na za každou cenu

Voda & les = život